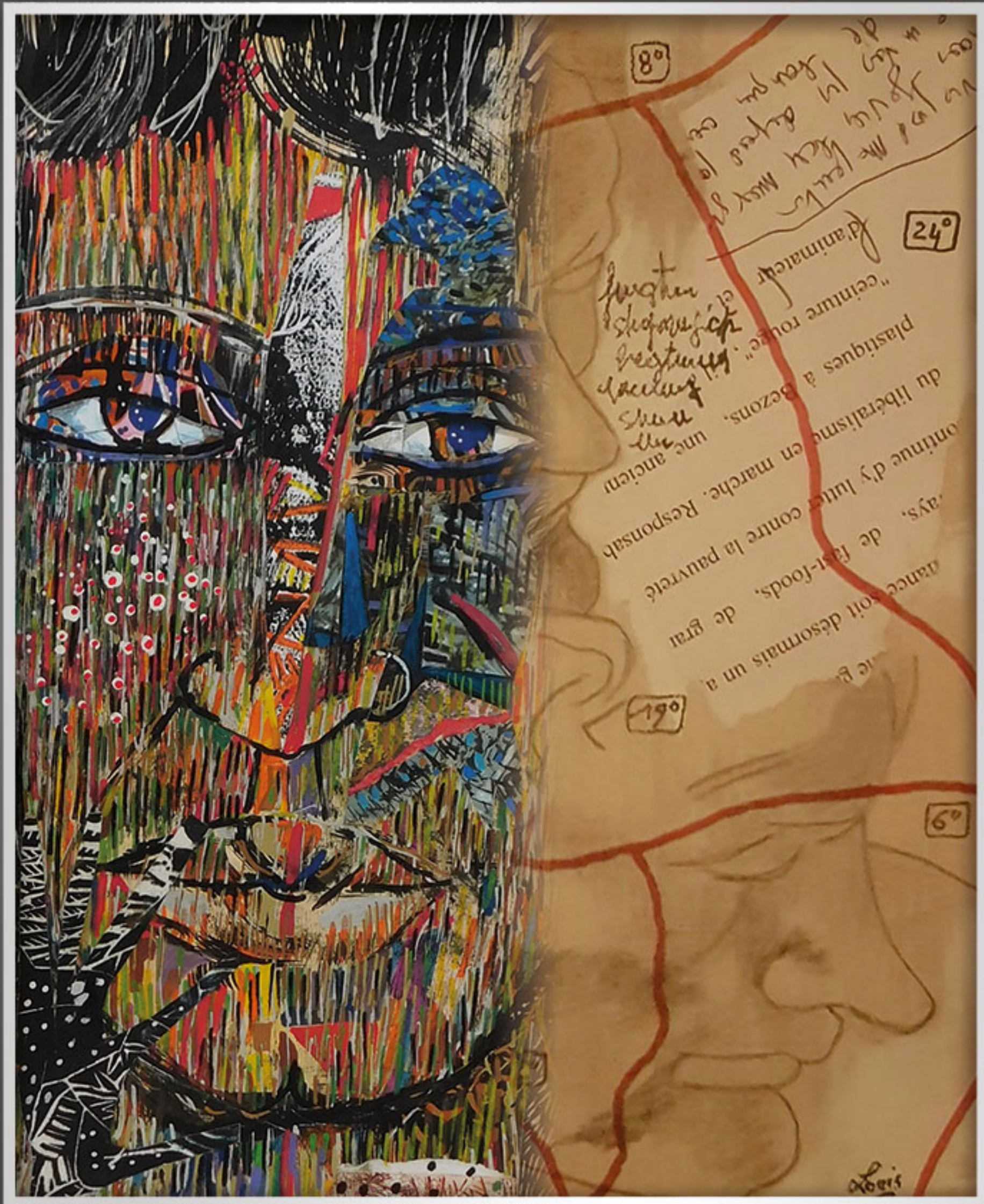


EXPOSITION

POUR UNE GÉOGRAPHIE POÉTIQUE DU MONDE

F. CUBAS - GLASER & LOUIS



DU 4 FÉVRIER AU 28 MARS 2020

Mardi : 14h - 20h (18h30 pendant les vacances scolaires) Mercredi : 14h - 18h30 Vendredi : 14h - 18h30 Samedi : 10h - 12h30 et 14h - 18h30

MÉDIATHÈQUE MAUPASSANT

64, rue Édouard-Vaillant - Tél. : 01 79 87 64 00

www.ville-bezons.fr

la ville pour tous



bezons